

G  
K  
B

Kleingüteraufzüge

Service lifts

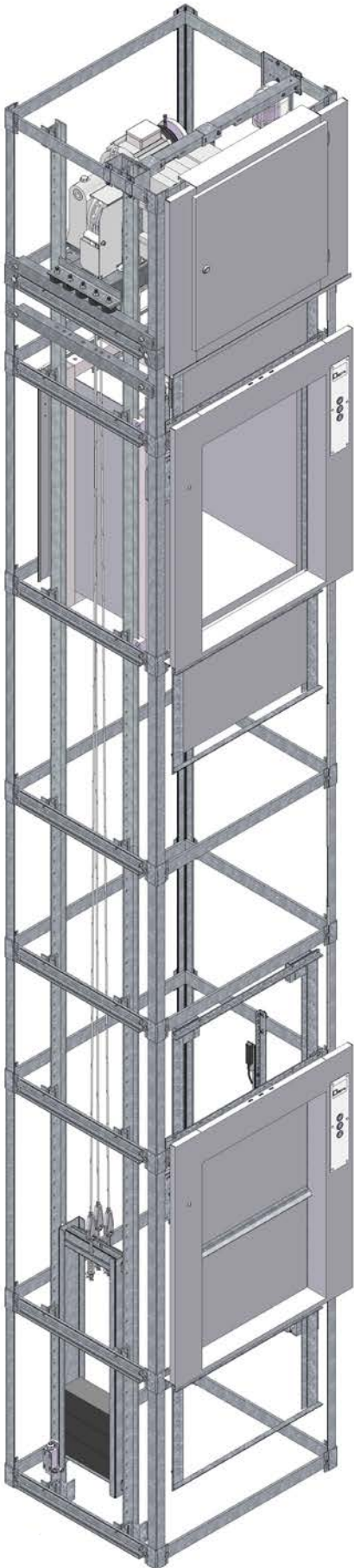
Monte-plats

Małe dźwigi towarowe



# Kleingüteraufzüge

## EN 81-3 / Maschinenrichtlinie 2006/42/EG



### Basisdaten:

- Tragkraft 5 – 300 kg
- Bis zu 3 Zugangsseiten
- Schachttüren als Schiebetür, 1- oder 2-flg. Drehtür sowie Kombination der Türarten
- Anordnung der Türen auf Brüstung oder bodengleich
- Triebwerksanordnung oben, seitlich neben oder unten im Schacht
- Betriebsgeschwindigkeit 0,2 bis 1,0 m/s
- Mit Fangvorrichtung bei betretbaren Räumen unter dem Schacht

### Fahrkorbmaße:

- Breite: 350 – 1000 mm
- Tiefe: 320 – 1000 mm
- Höhe: 600 – 1200 mm

### Grundausrüstung:

- Fahrkorb und Schachttüren elektrolytisch verzinkt zur individuellen Farbgebung
- Feuerverzinktes Schachtgerüst zum Einbau in einem bauseitigen Schacht. Kurze Montagezeiten durch vormontierte Komponenten.
- Antrieb mit kompaktem Schneckengetriebe
- Mikroprozessorsteuerung komplett vorverdrahtet und steckbar in 24 Volt Technik
- Anhol-/Sendesteuerung
- Rufquittung, Ankunftssignal und Standortanzeige
- Diagnosesystem
- Dokumentation in mehr als 20 Europäischen Amtssprachen

### Optional:

- Bis zu 30 Haltestellen
- Förderhöhe bis 120 m
- Schachttüren nach EN 81-58: E120, EW60, EI90
- Fahrkorbabschluss bzw. Ladegutsicherung
- Frequenzregelung
- Boden- und Zwischenbodenheizung
- LED Fahrkorbbeleuchtung
- LED Schachtbeleuchtung
- Überlastsicherung
- Automatische Schiebetüren
- Materialien und Oberflächen nach Kundenwunsch
- Sprechanlagen
- Schiffsausführungen
- Wasser-/Staubschutz (IP)
- Sonderlösungen für reduzierte Schachtverhältnisse
- Weitere Sonderlösungen auf Anfrage

# Service lifts

## EN 81-3/machinery directive 2006/42/EC

### Basic information:

- Capacity 5 – 300 kg
- Up to 3 entrance sides
- Shaft doors as sliding, hinged, double hinged or combination of these landing doors available
- Doors on serving height or at floor level
- Motor position at the top, bottom or beside
- Nominal speed from 0.2 to 1.0 m/s
- Optionally safety gear for accessible space below the shaft

### Car sizes:

- Width: 350 – 1000 mm
- Depth: 320 – 1000 mm
- Height: 600 – 1200 mm

### Basic features:

- Car and landing doors with Zintec steel for individual color design by the customer
- Galvanized structure for the installation in a supporting shaft. Quick and easy installation by pre-assembled components
- Motor with compact worm gear
- Plug-and-play microprocessor controls, completely pre-wired, low voltage engineering
- Call and send control with position indicator
- Call acknowledgement and arrival buzzer
- Diagnostic system
- Documentation in more than 20 European Community languages

### Optionally:

- Up to 30 stops
- Travel up to 120 m
- Landing doors fire-rated acc. to EN 81-58: E120, EW60, EI90
- Car doors resp. load securing techniques
- VVVF drive
- Car and shelf heater
- LED car lighting
- LED shaft lighting
- Overload device
- Automatic shaft doors
- Different materials and designs acc. to customer's demands
- Intercoms
- Ship and offshore lifts
- Water/dust ingress protection (IP)
- Special solutions for reduced space
- Other tailor made solutions on request



# Monte-plats non accessibles

## EN 81-3 / directive machines 2006/42/CE

### Données de base:

- Capacité de 5 à 300 kg
- Cabine jusqu'à 3 services en équerre
- Portes palières à guillotines, portes à un ou deux battants et portes combinées
- Service sur allège et service au ras du sol
- Positionnement du moteur en haut dans la gaine, en bas dans la gaine ou à côté de la gaine
- Vitesse de levage de 0,20 m/sec jusqu'à 1,00 m/sec
- Avec parachute en cas de passage accessible sous la gaine

### Dimensions de cabine :

- Largeur: 350 à 1000 mm
- Profondeur: 320 à 1000 mm
- Hauteur: 600 à 1200 mm

### Équipement de base:

- Cabine et portes électro-zinguées pour une peinture ultérieure par le client
- Pylône en galvanisé à chaud, éléments pré-assemblés pour un montage facile et rapide.
- Moteur avec réducteur à vis sans fin
- Commande microprocesseur, entièrement pré-câblée et enfichable en 24V
- Commande d'appel et renvoi
- Boutons appel et envoi, ronfleur / buzzer et voyant localisation par niveau
- Logiciel de diagnostic
- Documentation disponible dans plus de 20 langues officielles de la CE

### En option:

- Jusqu'à 30 niveaux
- Course jusqu'à 120 mètres
- Portes pare-flammes ou coupe-feu selon EN 81-58: E120, EW60, EI90
- Fermeture de la cabine pour la protection des charges
- Variateur de fréquence
- Sol chauffant et plateau chauffant
- Éclairage cabine LED
- Éclairage gaine LED
- Contact de surcharge
- Portes automatiques
- Matériaux et designs différents au choix du client
- Interphone
- Exécution pour des bateaux
- Protection contre la poussière et l'eau (IP)
- Solutions spéciales pour les espaces réduits
- Solutions sur mesure



# Małe dźwigi towarowe

## EN 81-3 / Dyrektywa maszynowa 2006/42/WE

### Dane zasadnicze:

- Udźwig: 5 – 300 kg
- Jedno-, dwu-, lub trzystronna dostępność kabiny
- Drzwi szybowe: gilotynowe, wychylne, jedno- i dwuskrzydłowe lub kombinacja obydwu typów
- Drzwi szybowe z progiem na wysokości parapetu lub na poziomie posadzki
- Z maszynownią w nadsztybie, podszybiu lub boczną
- Prędkość podnoszenia 0,2 do 1,0 m/s
- Z chwytaczami w przypadku pomieszczeń przechodnich, usytuowanych pod szymbem

### Wymiary kabiny:

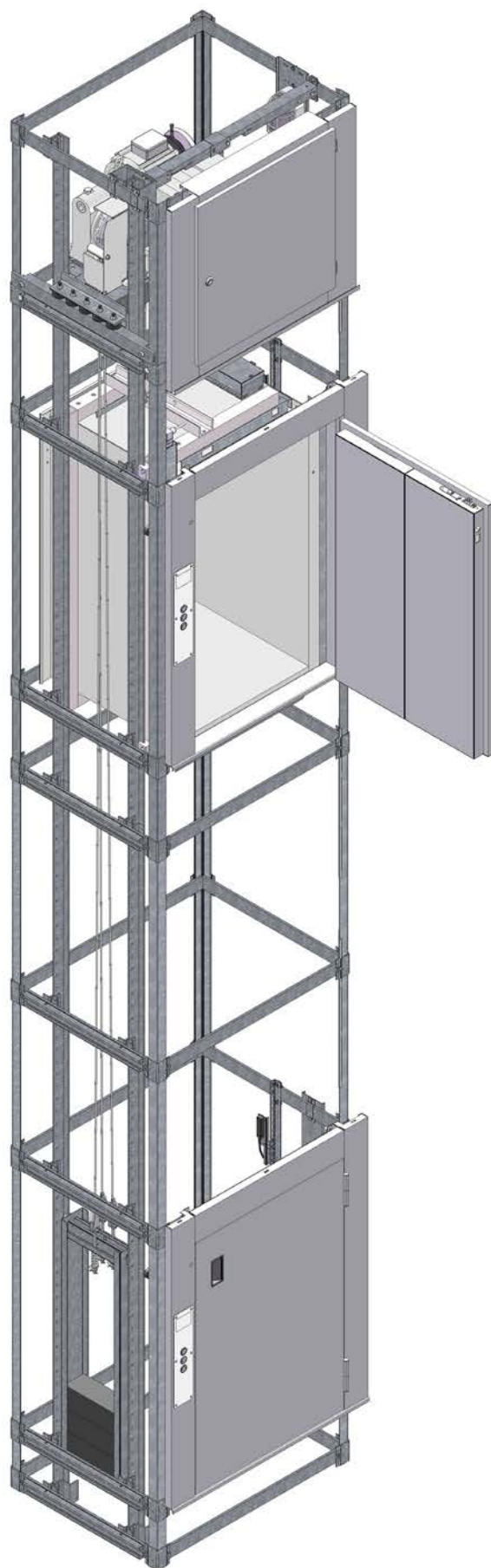
- Szerokość: 350 – 1000 mm
- Głębokość: 320 – 1000 mm
- Wysokość: 600 – 1200 mm

### Wyposażenie standardowe:

- Kabina z blachy ocynkowanej elektrolitycznie, przystosowana do malowania
- Ocynkowana ogniwo konstrukcja szybu, przewidziana do obudowania. Krótki czas montażu poprzez wstępnie zmontowane elementy konstrukcji.
- Kompaktowy napęd ślimakowy
- Mikroprocesorowe sterowanie cyfrowe, z kompletnym, niskowoltazowym okablowaniem w systemie plug-in (24V)
- Kasety dyspozycji ze wskazaniem pozycji kabiny
- Wizualne potwierdzenie sygnałów dyspozycji oraz akustyczny sygnał przybycia kabiny
- System diagnostyczny
- Dokumentacja dostarczana w ponad 20 językach europejskich

### Wyposażenie opcjonalne:

- Do 30-tu przystanków
- Wysokość podnoszenia do 120 m
- Drzwi szybowe z odpornością ogniową według EN 81-58: E120, EW60, EI90
- Systemy zamknięcia kabiny i zabezpieczenia ładunku
- System sterowania z przetwornicą częstotliwości
- Podgrzewana podłoga i podgrzewane półki kabiny
- Oświetlenie kabiny w systemie LED
- Oświetlenie szybu w systemie LED
- Systemy zabezpieczenia przed przeciążeniem
- Automatyczne drzwi gilotynowe
- Materiał i wykończenie dźwigu wedle życzenia klienta
- Domofony
- Dźwigi okrętowe
- Ochrona instalacji elektrycznej przed wniknięciem wody i obcych ciał stałych (IP-rating)
- Rozwiązania specjalne przy ograniczonej wielkości szybu
- Rozwiązania specjalne według życzenia klienta



**D****Kurzportrait**

BKG Bunse-Aufzüge GmbH ist seit über 70 Jahren der Spezialist für die Herstellung von Kleingüter- und Güteraufzügen. Als Zulieferer der Aufzugsindustrie wurden weltweit bereits Projekte in über 80 Ländern realisiert.

Qualität und Liefertreue sind die Fundamente der Firmenphilosophie. Maßgeschneiderte Lösungen, Zuverlässigkeit sowie kurze Liefer- und Montagezeiten zeichnen unsere Aufzüge aus.

**F****Aperçu**

Depuis plus de 70 ans BKG Bunse-Aufzüge GmbH est le spécialiste de la fabrication des monte-plats et monte-charge. En tant que fournisseur pour les ascensoristes nous avons déjà réalisé des projets dans plus de 80 pays.

La qualité de nos produits et une livraison sans faille sont la base de notre philosophie d'entreprise. Nos monte-charge se distinguent par la fiabilité, les solutions personnalisées et les délais de livraisons et d'installations très courts.

**GB****Short profile**

For more than 70 years BKG Bunse-Aufzüge GmbH is one of the leading specialists for service and goods lifts. As a supplier of the lift industry we already finished projects in more than 80 countries worldwide.

Quality and delivery reliability are the basis of our corporate philosophy. Tailor-made solutions and reliability as well as short delivery and assembly times characterise our lifts.

**PL****O firmie:**

BKG Bunse-Aufzüge GmbH specjalizuje się od 70-ciu lat w budowie dźwigów towarowych o znanej i cenionej jakości. Nasza firma współpracowała w roli dostawcy w realizacji projektów w ponad 80 krajach na całym świecie.

Najwyższa jakość oraz terminowość dostaw to nasze fundamentalne zasady. Dopasowane do indywidualnych potrzeb klientów dźwigi naszej firmy charakteryzują się niezawodnością konstrukcji i prostotą montażu.



Deutschland | Germany | Allemagne | Niemcy



**Bunse-Aufzüge GmbH**  
Merseburger Straße 5  
33106 Paderborn  
[www.lifts.de](http://www.lifts.de)

**G  
K  
B**

**Güteraufzüge  
mit Begleitperson**

**Goods lifts  
with attendant**

**Monte-charges avec  
accompagnement**

**Dźwigi towarowe  
z możliwością jazdy  
osoby uprawnionej**



# Güteraufzüge mit Begleitperson

## Maschinenrichtlinie 2006/42/EG

### mit Baumusterprüfbescheinigung

#### Basisdaten:

- Tragkraft 500 – 2000 kg
- Bis zu 3 Zugangsseiten
- Förderhöhe bis 12 m
- Schachttüren als 1- oder 2-flg. Drehtür
- Triebwerksanordnung oben oder seitlich neben dem Schacht
- Betriebsgeschwindigkeit 0,1 bis 0,15 m/s
- Fangvorrichtung auf dem Fahrkorb
- Optional mit Fangvorrichtung auf dem Spann- oder Ausgleichsgewichten bei betretbaren Räumen unter dem Schacht

#### Fahrkorbmaße:

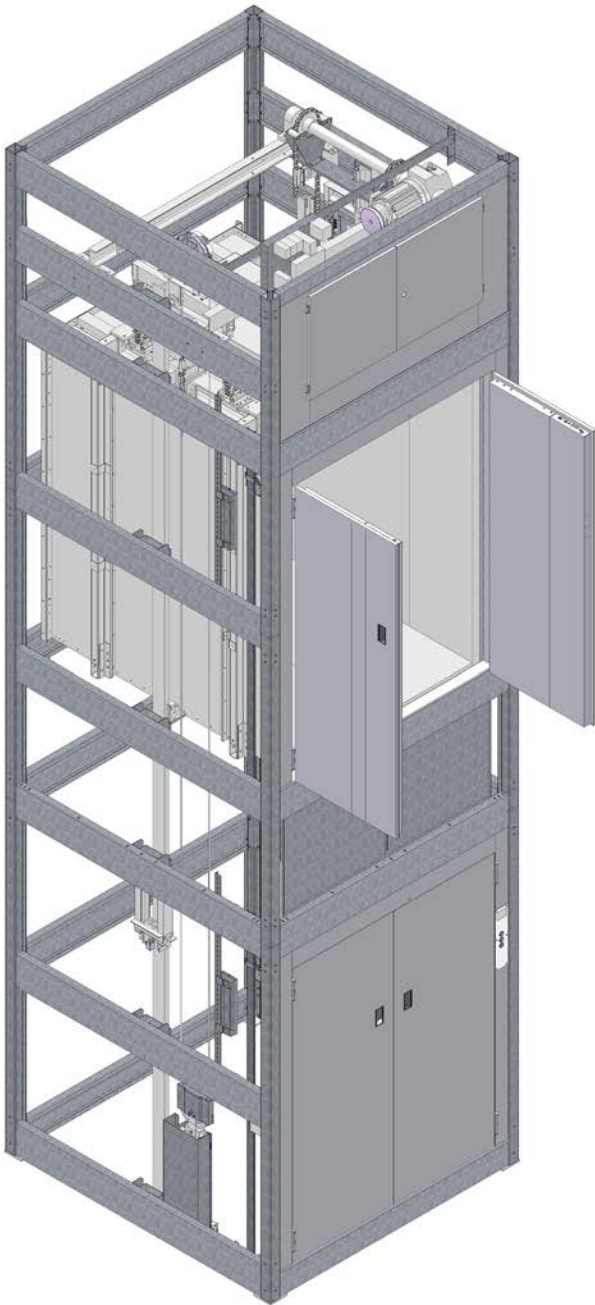
- Breite: 800 – 2000 mm
- Tiefe: 1100 – 2000 mm
- Höhe: 2000 mm

#### Grundausrüstung:

- Fahrkorb und Schachttüren feuerverzinkt
- Selbsttragendes Schachtgerüst, feuerverzinkt
- Antrieb mit kompaktem Schneckengetriebe
- SPS-Steuerung komplett vorverdrahtet und steckbar in 24 Volt Technik
- Anhol-/Sendesteuerung inklusive Schlüsselschalter für begrenzten Benutzerkreis
- Innensteuerung als Totmannsteuerung aktiviert durch Schlüsselschalter
- Rufquittung, Ankunftssignal und Standortanzeige
- Diagnosesystem
- LED Fahrkorbbeleuchtung mit integrierter Notbeleuchtung
- Fahrbahnverblechung
- Lichtgitter im Fahrkorbzugang
- LED Schachtbeleuchtung
- Dokumentation in mehr als 20 Europäischen Amtssprachen

#### Optional:

- Gerüstverkleidung
- Vorbereitung für kundenseitiges Notrufsystem
- Frequenzregelung
- Überlastsicherung
- Materialien und Oberflächen nach Kundenwunsch
- Sprechanlagen
- Wasser-/Staubschutz (IP)
- Sonderlösungen für reduzierte Schachtverhältnisse
- Weitere Sonderlösungen auf Anfrage





# Goods lifts with attendant

## Machinery directive 2006/42/EC with EC-type examination

### Basic information:

- Capacity 500 – 2000 kg
- Up to 3 entrance sides
- Travel up to 12 m
- Single or double hinged landing doors
- Motor position at the top or beside
- Nominal speed from 0.1 to 0.15 m/s
- Safety gear for car
- Optionally safety gear on tension or balance weights for accessible space below the shaft

### Car sizes:

- Width: 800 – 2000 mm
- Depth: 1100 – 2000 mm
- Height: 2000 mm

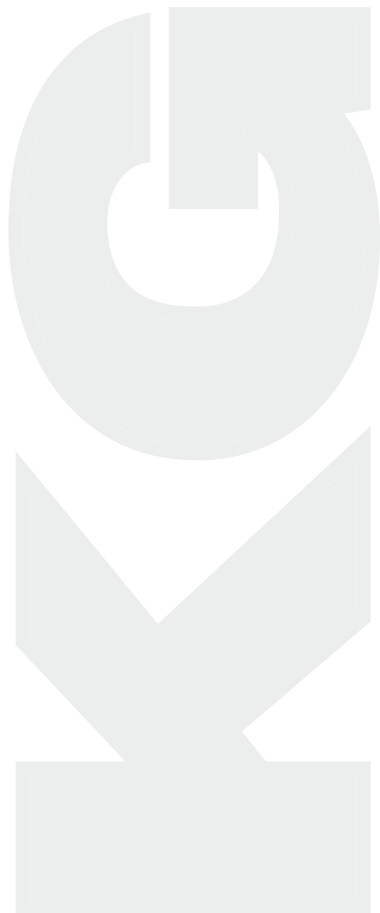
### Basic features:

- Car and landing doors galvanized
- Self-supporting galvanized structure
- Motor with compact worm gear
- PLC control unit, completely pre-wired, low voltage engineering
- Call and send control including key switch for restricted access
- Inside car control as constant pressure control activated by key switch
- Call acknowledgement, arrival buzzer and position indicator
- Diagnostic system
- LED car lighting with emergency lighting
- Continuous load guard between shaft doors
- Car entrance with light curtain
- LED shaft lighting
- Documentation in more than 20 European Community languages

### Optionally:

- Cladding for the structure
- Preparation for autodialler by the customer
- VVVF drive
- Overload device
- Different materials and designs acc. to customer's demands
- Intercoms
- Water/dust ingress protection (IP)
- Special solutions for reduced space
- Other tailor made solutions on request





# Monte-charges avec accompagnement

## Directive machines 2006/42/CE

### avec examen CE de type

#### Données de base:

- Capacité de 500 à 2000 kg
- Cabine jusqu'à 3 services en équerre
- Course jusqu'à 12 m
- Portes palières à un ou deux battants
- Positionnement du moteur en haut dans la gaine et à côté de la gaine
- Vitesse de levage de 0,1 m/sec jusqu'à 0,15 m/sec
- Cabine avec parachute
- En option avec parachute sur les poids tendeurs / poids d'équilibrage en cas des salles accessibles sous la gaine

#### Dimensions de cabine:

- Largeur: 800 à 2000 mm
- Profondeur: 1100 à 2000 mm
- Hauteur: 2000 mm

#### Équipement de base:

- Cabine et portes galvanisé à chaud
- Pylône autoporteur en galvanisé à chaud
- Moteur avec réducteur à vis sans fin
- Commande programmable, entièrement pré câblé et enfichable en 24V
- Commande d'appel et renvoi avec contact à clé pour un cercle d'utilisateurs restreint
- Commande «homme mort» dans la cabine avec contact à clé
- Boutons appel et envoi, ronfleur / buzzer et voyant localisation par niveau
- Logiciel de diagnostic
- Éclairage cabine LED avec éclairage de secours
- Face lisse entre les portes
- Accès cabine avec des photocellules
- Éclairage gaine LED
- Documentation disponible dans plus de 20 langues officielles de la CE

#### En option:

- Habillage pour pylône
- Préparation pour système d'appel d'urgence par le client
- Variateur à fréquence
- Contact de surcharge
- Matériaux et designs différentes du souhaite de la clientèle
- Interphone
- Protection contre la poussière et l'eau (IP)
- Solutions spéciales pour d'espaces réduites
- Solutions sur mesure



# Dźwigi towarowe z możliwością jazdy osoby uprawnionej

## Dyrektywa maszynowa 2006/42/WE oraz badanie typu WE

### Dane zasadnicze:

- Udźwig: 500 – 2000 kg
- Jedno-, dwu-, lub trzystronna dostępność kabiny
- Wysokość podnoszenia do 12m
- Drzwi szybowe: wychylne, jedno- lub dwuskrzydłowe
- Z maszynownią w nadszyciu lub boczną
- Prędkość podnoszenia: 0,1 do 0,15 m/s
- Z chwytaczami na kabinie
- Opcjonalnie z chwytaczami na napinaczach i na obciążkach łańcucha w przypadku pomieszczeń przechodnich, usytuowanych pod szycem

### Wymiary kabiny:

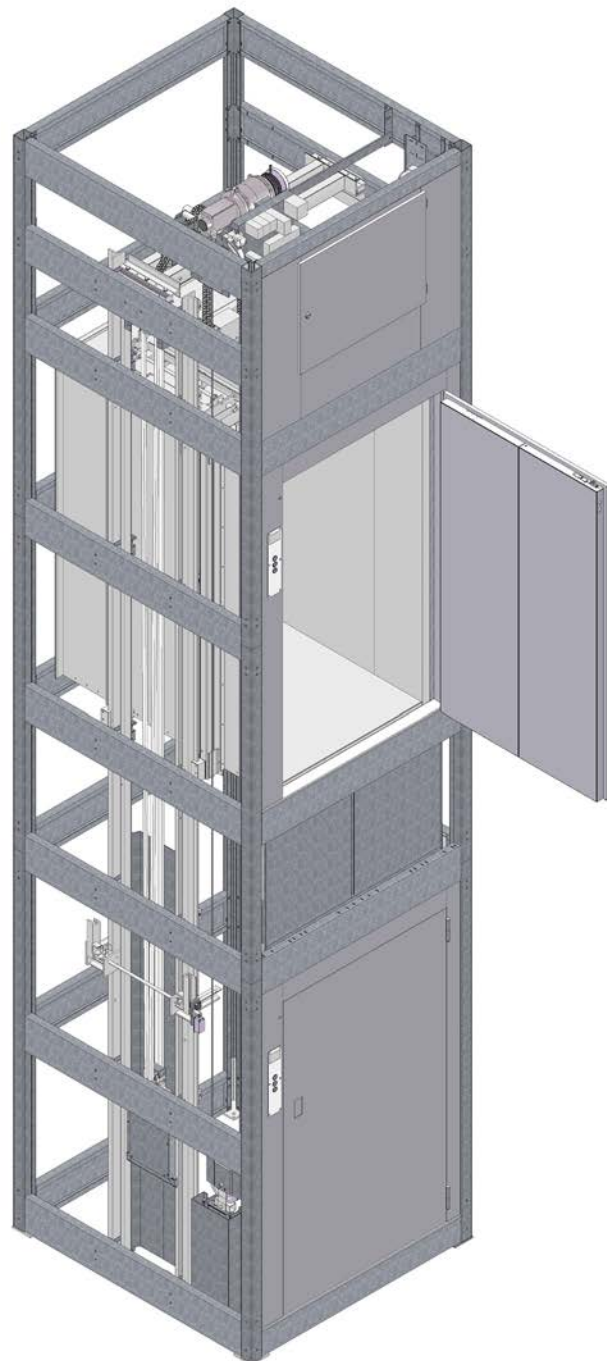
- Szerokość: 800 – 2000 mm
- Głębokość: 1100 – 2000 mm
- Wysokość: 2000 mm

### Wyposażenie standardowe:

- Kabina i drzwi szybowe ocynkowane ogniowo
- Ocynkowana ogniowo, samonośna konstrukcja szybu
- Kompaktowy napęd ślimakowy
- Mikroprocesorowe sterowanie cyfrowe, z kompletnym, niskowoltazowym okablowaniem w systemie plug-in (24V)
- Kasety dyspozycji wyposażone w stacyjkę, w celu ograniczenia kręgu osób uprawnionych do obsługi
- Wewnętrzna kasetka dyspozycji ze sterowaniem poprzez ciągły nacisk, uaktywniana przez użycie klucza w stacyjce
- Potwierdzenie sygnałów dyspozycji, sygnał przybycia kabiny oraz sygnał lokalizacji kabiny
- System diagnostyczny
- Oświetlenie kabiny w systemie LED, ze zintegrowanym oświetleniem awaryjnym
- Konstrukcja szybu osłonięta blachą w świetle dostępu do kabiny
- Bariera (kurtyna) świetlna w świetle dostępu do kabiny
- Oświetlenie szybu w systemie LED
- Dokumentacja dostarczana w ponad 20 językach europejskich

### Wyposażenie opcjonalne:

- Blaszane poszycie samonośnej konstrukcji szybu
- Integracja zewnętrznych systemów awaryjnych, nie będących elementem wyposażenia dźwigu
- System sterowania z przetwornicą częstotliwości
- Systemy zabezpieczenia przed przeciążeniem
- Materiał i wykończenie dźwigu wedle życzenia klienta
- Domofony
- Ochrona instalacji elektrycznej przed wniknięciem wody i obcych ciał stałych (IP-rating)
- Rozwiązania specjalne przy ograniczonej wielkości szybu
- Rozwiązania specjalne wedle życzenia klienta



**D****Kurzportrait**

BKG Bunse-Aufzüge GmbH ist seit über 70 Jahren der Spezialist für die Herstellung von Kleingüter- und Güteraufzügen. Als Zulieferer der Aufzugsindustrie wurden weltweit bereits Projekte in über 80 Ländern realisiert.

Qualität und Liefertreue sind die Fundamente der Firmenphilosophie. Maßgeschneiderte Lösungen, Zuverlässigkeit sowie kurze Liefer- und Montagezeiten zeichnen unsere Aufzüge aus.

**F****Aperçu**

Depuis plus de 70 ans BKG Bunse-Aufzüge GmbH est le spécialiste de la fabrication des monte-plats et monte-charges. En tant que fournisseur pour les ascensoristes nous avons déjà réalisé des projets dans plus de 80 pays.

La qualité de nos produits et une livraison sans faille sont la base de notre philosophie d'entreprise. Nos monte-charges se distinguent par la fiabilité, les solutions personnalisées et les délais de livraisons et d'installations très courts.

**GB****Short profile**

For more than 70 years BKG Bunse-Aufzüge GmbH is one of the leading specialists for service and goods lifts. As a supplier of the lift industry we already finished projects in more than 80 countries worldwide.

Quality and delivery reliability are the basis of our corporate philosophy. Tailor-made solutions and reliability as well as short delivery and assembly times characterise our lifts.

**PL****O firmie:**

BKG Bunse-Aufzüge GmbH specjalizuje się od 70-ciu lat w budowie dźwigów towarowych o znanej i cenionej jakości. Nasza firma współpracowała w roli dostawcy w realizacji projektów w ponad 80 krajach na całym świecie.

Najwyższa jakość oraz terminowość dostaw to nasze fundamentalne zasady. Dopasowane do indywidualnych potrzeb klientów dźwigi naszej firmy charakteryzują się niezawodnością konstrukcji i prostotą montażu.



Deutschland | Germany | Allemagne | Niemcy



**Bunse-Aufzüge GmbH**  
Merseburger Straße 5  
33106 Paderborn  
[www.lifts.de](http://www.lifts.de)

G  
K

B

**Güteraufzüge**  
mit Montagegerüst

**Goods lifts**  
with auxiliary structure

**Monte-charges**  
avec pylône non-autoporteur

**Dźwigi towarowe**  
z konstrukcją szybu przewidzianą do obudowania



# Güteraufzüge

## EN 81-31 / Maschinenrichtlinie 2006/42/EG

### Basisdaten:

- Tragkraft 300 – 1000 kg
- Bis zu 3 Zugangsseiten
- Förderhöhe bis 12 m
- Schachttüren als 1- oder 2-flg. Drehtür
- Triebwerksanordnung oben oder seitlich neben dem Schacht
- Betriebsgeschwindigkeit 0,1 bis 0,3 m/s
- Fangvorrichtung auf dem Fahrkorb
- Optional mit Fangvorrichtung auf dem Spann- oder Ausgleichsgewichten bei betretbaren Räumen unter dem Schacht

### Fahrkorbmaße:

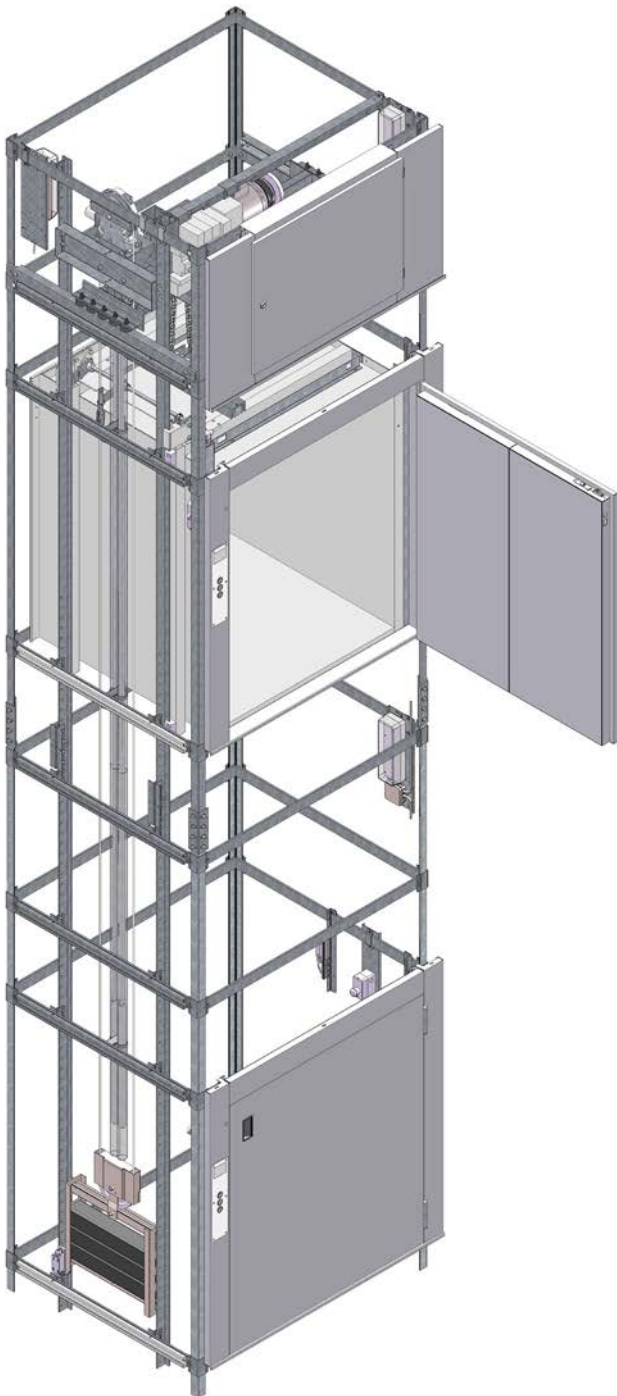
- Breite: 800 – 2000 mm
- Tiefe: 800 – 2000 mm
- Höhe: 1300 – 2000 mm

### Grundausrüstung:

- Fahrkorb und Schachttüren feuerverzinkt
- Feuerverzinktes Schachtgerüst zum Einbau in einem bauseitigen tragenden Schacht. Kurze Montagezeiten durch vormontierte Komponenten.
- Antrieb mit kompaktem Schneckengetriebe
- Mikroprozessorsteuerung komplett vorverdrahtet und steckbar in 24 Volt Technik
- Anhol-/Sendesteuerung inklusive Schlüsselschalter für begrenzten Benutzerkreis
- Rufquittung, Ankunftssignal und Standortanzeige
- Diagnosesystem
- LED Fahrkorbbeleuchtung
- LED Schachtbeleuchtung
- Dokumentation in mehr als 20 Europäischen Amtssprachen

### Optional:

- Schachttüren nach EN 81-58: E120, EW60, E190
- Fahrkorbabschluss bzw. Ladegutsicherung
- Frequenzregelung
- Überlastsicherung
- Materialien und Oberflächen nach Kundenwunsch
- Sprechanlagen
- Schiffsausführungen
- Wasser-/Staubschutz (IP)
- Sonderlösungen für reduzierte Schachtverhältnisse
- Weitere Sonderlösungen auf Anfrage



# Goods lifts

## EN 81-31 / machinery directive 2006/42/EC

### Basic information:

- Capacity 300 – 1000 kg
- Up to 3 entrance sides
- Travel up to 12 m
- Single or double hinged landing doors
- Motor position at the top or beside
- Nominal speed from 0.1 to 0.3 m/s
- Safety gear for car
- Optionally safety gear on tension or balance weights for accessible space below the shaft

### Car sizes:

- Width: 800 – 2000 mm
- Depth: 800 – 2000 mm
- Height: 1300 – 2000 mm

### Basic features:

- Car and landing doors galvanized
- Galvanized structure for the installation in a supporting shaft.  
Quick and easy installation by pre-assembled components
- Motor with compact worm gear
- Plug-and-play microprocessor controls, completely pre-wired, low voltage engineering
- Call and send control including key switch for restricted access
- Call acknowledgement, arrival buzzer and position indicator
- Diagnostic system
- LED car lighting
- LED shaft lighting
- Documentation in more than 20 European Community languages

### Optionally:

- Landing doors fire-rated acc. EN 81-58: E120, EW60, EI90
- Car enclosure resp. load securing techniques
- VVVF drive
- Overload device
- Different materials and designs acc. to customer's demands
- Intercoms
- Ship and offshore lifts
- Water/dust ingress protection (IP)
- Special solutions for reduced space
- Other tailor made solutions on request





# Monte-charges accessibles

## EN 81-31 et directive machines 2006/42/CE

### Données de base:

- Capacité de 300 à 1000 kg
- Cabine jusqu'à 3 services en équerre
- Course jusqu'à 12 m
- Portes palières à un ou deux battants
- Positionnement du moteur en haut dans la gaine, et à côté de la gaine
- Vitesse de levage de 0,1 m/sec jusqu'à 0,3 m/sec
- Cabine avec parachute
- En option avec parachute sur les poids tendeurs / poids d'équilibrage en cas des salles accessibles sous la gaine

### Dimensions de cabine:

- Largeur: 800 à 2000 mm
- Profondeur: 800 à 2000 mm
- Hauteur: 1300 à 2000 mm

### Equipement de base:

- Cabine et portes galvanisé à chaud
- Pylône en galvanisé à chaud, éléments pré-assemblés pour un montage facile et rapide.
- Moteur avec réducteur à vis sans fin
- Commande microprocesseur, entièrement pré câblé et enfichable en 24V
- Commande d'appel et renvoi avec contact à clé pour un cercle d'utilisateurs restreint
- Boutons appel et envoi, ronfleur / buzzer et voyant localisation par niveau
- Logiciel de diagnostic
- Eclairage cabine LED
- Eclairage gaine LED
- Documentation disponible dans plus de 20 langues officielles de la CE

### En option:

- Portes pare-flammes selon EN 81-58: E120, EW60, EI90
- Fermeture de la cabine pour protéger les charges
- Variateur à fréquence
- Contact de surcharge
- Matériaux et designs différentes du souhaite de la clientèle
- Interphone
- Exécution pour des bateaux
- Protection contre la poussière et l'eau (IP)
- Solutions spéciales pour d'espaces réduites
- Solutions sur mesure





# Dźwigi towarowe

## EN 81-31 / Dyrektywa maszynowa 2006/42/WE

### Dane zasadnicze:

- Udźwig: 300 – 1000 kg
- Jedno-, dwu-, lub trzystronna dostępność kabiny
- Wysokość podnoszenia do 12 m
- Drzwi szybowe: wychylne, jedno- lub dwuskrzydłowe
- Z maszynownią w nadszyciu lub boczną
- Prędkość podnoszenia: 0,1 do 0,3 m/s
- Z chwytaczami na kabinie
- Opcjonalnie z chwytaczami na napinaczach i na obciążkach łańcucha w przypadku pomieszczeń przechodnich, usytuowanych pod szycem

### Wymiary kabiny:

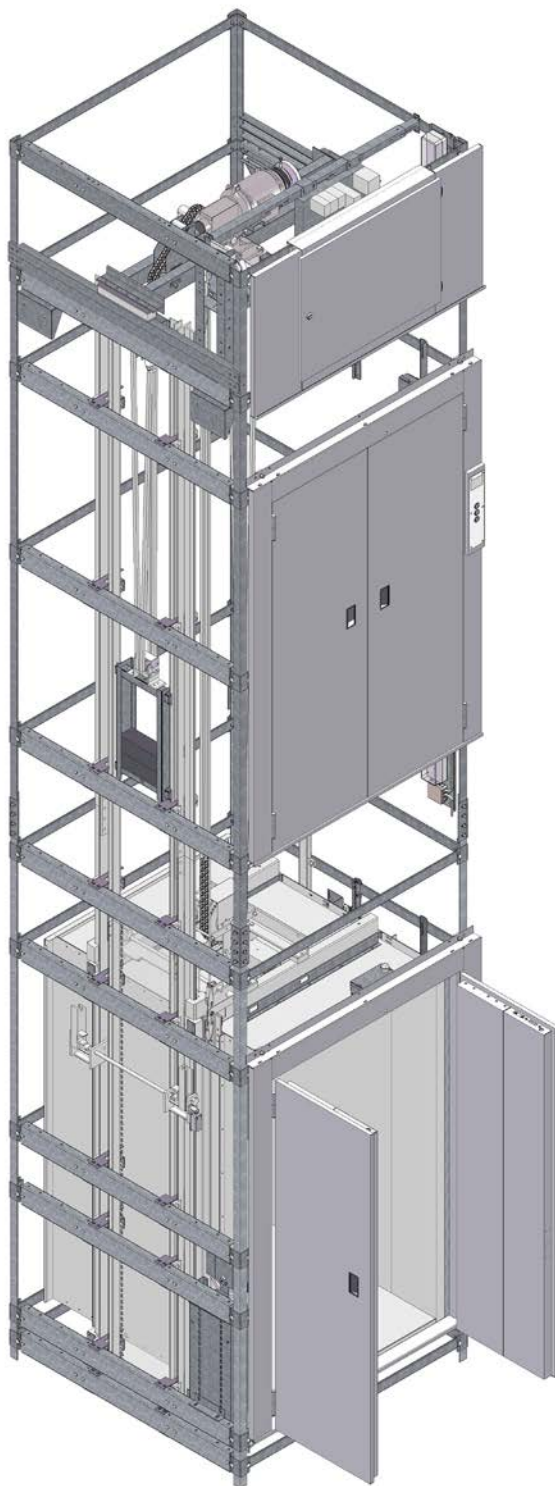
- Szerokość: 800 – 2000 mm
- Głębokość: 800 – 2000 mm
- Wysokość: 1300 – 2000 mm

### Wyposażenie standardowe:

- Kabina i drzwi szybowe ocynkowane ogniowo
- Ocynkowana ogniowo konstrukcja szybu, przewidziana do montażu w istniejącym, nośnym szycie. Krótki czas montażu poprzez wstępnie zmontowane elementy konstrukcji.
- Kompaktowy napęd ślimakowy
- Mikroprocesorowe sterowanie cyfrowe, z kompletnym, niskowoltazowym okablowaniem w systemie plug-in (24V)
- Kasety dyspozycji wyposażone w stacyjkę, w celu ograniczenia kręgu osób uprawnionych do obsługi
- Potwierdzenie sygnałów dyspozycji, sygnał przybycia kabiny oraz sygnał lokalizacji kabiny
- System diagnostyczny
- Oświetlenie kabiny w systemie LED
- Oświetlenie szybu w systemie LED
- Dokumentacja dostarczana w ponad 20 językach europejskich

### Wyposażenie opcjonalne:

- Drzwi szybowe z odpornością ogniową według EN 81-58: E120, EW60, EI90
- Systemy zamknięcia kabiny i zabezpieczenia ładunku
- System sterowania z przetwornicą częstotliwości
- Systemy zabezpieczenia przed przeciążeniem
- Materiał i wykończenie dźwigu wedle życzenia klienta
- Domofony
- Dźwigi okrętowe
- Ochrona instalacji elektrycznej przed wniknięciem wody i obcych ciał stałych (IP-rating)
- Rozwiązania specjalne przy ograniczonej wielkości szybu
- Rozwiązania specjalne wedle życzenia klienta



**D****Kurzportrait**

BKG Bunse-Aufzüge GmbH ist seit über 70 Jahren der Spezialist für die Herstellung von Kleingüter- und Güteraufzügen. Als Zulieferer der Aufzugsindustrie wurden weltweit bereits Projekte in über 80 Ländern realisiert.

Qualität und Liefertreue sind die Fundamente der Firmenphilosophie. Maßgeschneiderte Lösungen, Zuverlässigkeit sowie kurze Liefer- und Montagezeiten zeichnen unsere Aufzüge aus.

**F****Aperçu**

Depuis plus de 70 ans BKG Bunse-Aufzüge GmbH est le spécialiste de la fabrication des monte-plats et monte-charges. En tant que fournisseur pour les ascensoristes nous avons déjà réalisé des projets dans plus de 80 pays.

La qualité de nos produits et une livraison sans faille sont la base de notre philosophie d'entreprise. Nos monte-charges se distinguent par la fiabilité, les solutions personnalisées et les délais de livraisons et d'installations très courts.

**GB****Short profile**

For more than 70 years BKG Bunse-Aufzüge GmbH is one of the leading specialists for service and goods lifts. As a supplier of the lift industry we already finished projects in more than 80 countries worldwide.

Quality and delivery reliability are the basis of our corporate philosophy. Tailor-made solutions and reliability as well as short delivery and assembly times characterise our lifts.

**PL****O firmie:**

BKG Bunse-Aufzüge GmbH specjalizuje się od 70-ciu lat w budowie dźwigów towarowych o znanej i cenionej jakości. Nasza firma współpracowała w roli dostawcy w realizacji projektów w ponad 80 krajach na całym świecie.

Najwyższa jakość oraz terminowość dostaw to nasze fundamentalne zasady. Dopasowane do indywidualnych potrzeb klientów dźwigi naszej firmy charakteryzują się niezawodnością konstrukcji i prostotą montażu.



**Deutschland | Germany | Allemagne | Niemcy**



**Bunse-Aufzüge GmbH**  
 Merseburger Straße 5  
 33106 Paderborn  
[www.lifts.de](http://www.lifts.de)